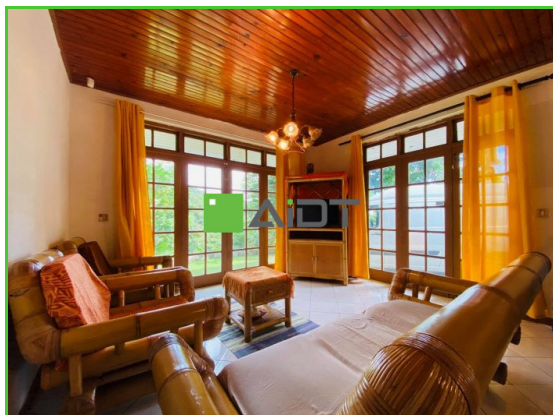


45 000 000 CFP

 4 pièces

 Arue


Vendu

Pièces	4
Chambres	3 dont 1 parentale
Salle d'eau	1
WC	1 Indépendant
État général	A rafraîchir
Vue	Montagne
Ouvertures	Bois
Assainissement	Individuel
Cuisine	Equippée
Ameublement	Partiellement meublé
Stationnement int.	2
Taxe foncière	20 250 CFP/an
Charges	10 333 CFP /mois

Référence Sur les hauteurs de Arue, on vous propose sur un terrain de 1683m<sup>2</sup> dont 500m<sup>2</sup> de plat, une maison de trois chambres dont une parentale, une salle d'eau et wc indépendant, un séjour avec une cuisine. La maison est vendue meublée et équipée.

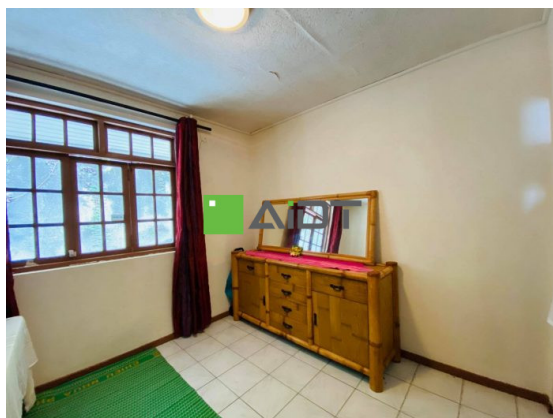
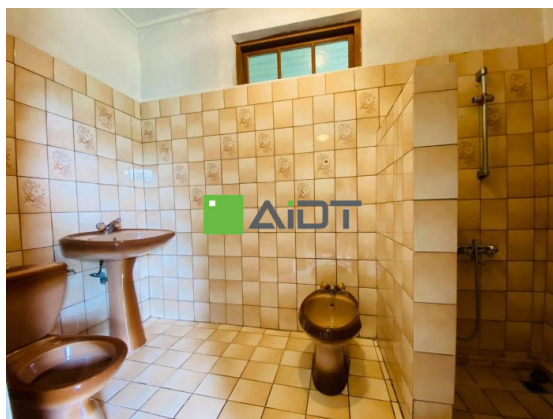
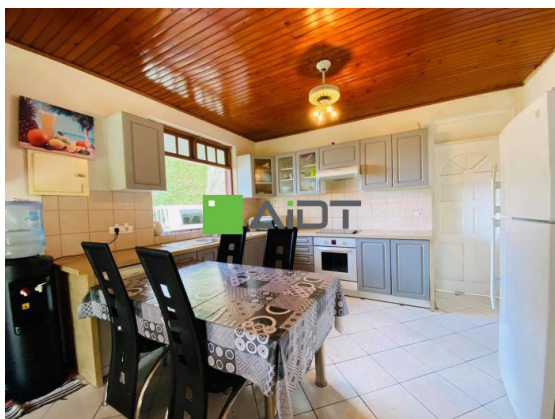
Pour les visites, prendre contact avec Anthony 89 78 91 10.

Les points forts :

- Proches des établissements scolaires
- Proche de l'hôpital
- Proche des commerces



**AIDT**  
Centre Commercial Le Lotus  
98718 Punaauia  
www.aidt.pf  
agence@aidt.pf  
40 42 43 44



SARL Agence Immobilière de Tahiti au capital de 10 000 000 CFP • Carte pro 2012-1 délivrée par Direction Générale des Affaires Economiques •  
 Caisse de garantie Banque SOCREDO Rue Dumont d'Urville - Papeete 98713 d' un montant de 10 000 000 CFP • N° RCP C57326/0002 auprès de GAN  
 Assurances Pont de l'Est, Rue des Remparts - Papeete 98713  
 Document non contractuel